

Kostenlose  
Outdoor-App

**inn salz**ach  
ECHT OBERBAYERN

# INTERAKTIVE ERLEBNISSE

GPS-Stadtrundgänge, Hör- und  
Spielabenteuer mit dem eigenen  
Smartphone

4 neue  
Abenteuer  
mit Familien-  
Gewinnspiel



[www.inn-salzach.com](http://www.inn-salzach.com)

 **Bayern**



## Hörspiel-Abenteuer zwischen Inn und Salzach

Die kostenlose Outdoor-App „Locandy“ führt Sie interaktiv und multimedial zugleich durch einen der ältesten Landesteile Bayerns. Mit dem Smartphone starten Sie Ihr Hörspiel-Abenteuer, das Sie spielerisch von Station zu Station führt. Entdecken Sie großartige Sehenswürdigkeiten und unberührte Naturlandschaften. Lassen Sie sich die Geschichte der Region Inn-Salzach erzählen, ihrer Städte und Menschen. Lauschen Sie lustigen Anekdoten und testen Sie ihr Wissen in virtuellen Rätseln.



**Tipp:** Die Locandy-App schon zu Hause downloaden – dann geht es vor Ort schneller.

## So funktioniert’s:

1. Locandy App im Playstore oder App-Store kostenlos downloaden.
2. Locandy-App öffnen und das QR-Symbol „Locandy QR-Code scannen“ auswählen. Smartphone über den QR-Code halten.
3. Das gewünschte Hörspiel-Abenteuer auswählen und auf „Installieren“ drücken.
4. Auf „Spielen“ drücken – jetzt kann es losgehen!
5. Die App und die Spiele werden einmalig heruntergeladen, unterwegs ist keine Internetverbindung notwendig.

**Herausgeber:**  
Tourismusverband Inn-Salzach, Postfach 1432, 84498 Altötting, Tel. +49 8671 502-444,  
Fax +49 8671 502-71444, info@inn-salzach.com, www.inn-salzach.com  
**Gestaltung:** Oeller Konzept und Design, Burghausen  
**Bilder:** Ron Ronson, Burghauser Touristik, Markt Kraiburg a. Inn, Stadt Mühldorf a. Inn; Heiner Heine, Lisa Franz, Stadt Waldkraiburg, Gemeinde Oberbergkirchen, Stadt Neumarkt-Sankt Veit, Inn-Salzach Tourismus/Pirg Comics.  
**Stand:** März 2022, Angaben ohne Gewähr. Irrtum und Änderungen vorbehalten.

# „Von Schmugglern, Lausbuben und dem Fisch im Salzmantel“

Wissen Sie, was man früher über die alte Brücke schmuggelte? Kennen Sie den Platz, an dem eine Jazz-legenden verhaftet wurde? Und warum ist Burghausen ein besonders gutes Pflaster für Lausbuben?



An der Grenze zu Österreich: Unter diversen Röcken verbarg sich so manche Schmuggelware. Grenzkontrolle an der alten Brücke 1914.



Startpunkt für die Burghäuser GPS City Touren ist die Stele am Stadtplatz vor dem Rathaus.

## Die City Tour

Erkunden Sie die historische Altstadt Burghausens interaktiv und multimedial zugleich. Hören Sie Geschichten, wie sie in der Familie, von Freunden und Amtsinhabern damals und heute erzählt werden. Gewürzt und gespickt mit Witz und Ironie und vielen Anregungen zum aktiv werden beginnt ein höchst kurzweiliges, real-interaktives Burghausen-Erlebnis.

Der interaktive Spaziergang führt auf 12 Stationen zu geschichtsträchtigen Highlights, die die Stadt geprägt haben. Los geht es am Stadtplatz an der Start-Stele. Tauchen Sie bei Ihrem Rundgang durch die Burghäuser Altstadt ein in die Geschichte(n) am Fuße der weltlängsten Burg.

**Benötigter Speicherplatz:**  
ca. 90 MB (d), 41 MB (en)

**Ausgangspunkt und Parken:**  
Stadtplatz,  
Tiefgarage Stadtplatz

**Dauer:**  
je nach Nutzung, ca. 2 h

**Gehstrecke:**  
ca. 2,5 km, teilweise Stufen

Die Tour vorab downloaden oder vor Ort im kostenlosen WLAN der Stadt Burghausen (Stadtplatz). Download:

[locandy.com/qr/burghausen](http://locandy.com/qr/burghausen)

oder nebenstehenden QR-Code scannen.



# „Der Jazz in Burghausen – ein besonderes Lebensgefühl“

Ella Fitzgerald, Count Basie, Chick Corea und andere Größen des Jazz sind in Burghausen in knapp 50 Jahren Internationaler Jazzwochen-Geschichte aufgetreten. Die damit verbundenen Anekdoten, Hintergrundinfos und Heiteres wurden in eine spannende GPS City Tour durch Burghausen verpackt.



Chet Baker spielte 1979 und 1981 bei der Internationalen Jazzwoche in Burghausen. Eines seiner berühmtesten Stücke „My Funny Valentine“ ist bei der GPS City Tour zu hören.



In der Street of Fame wurden legendäre Jazzmusiker, die bei der Internationalen Jazzwoche Burghausen gespielt haben, auf Bronzeplatten verewigt.

## Anekdoten und Originaltöne aus 47 Jahren Jazzgeschichte

Dutzende Stunden wurde in den Archiven gekramt, eine Unmenge an Ton- und Bildmaterial gesichtet, Fotos sortiert, Interviews geführt, um letztlich eine sehr häufig gestellte Frage in Burghausen einfach und zeitgemäß beantworten zu können: Wie kam der Jazz in die Salzachstadt? Die Antworten darauf geben Geschichten und Legenden, die zu einem spannenden, interaktiven Spaziergang aufbereitet wurden. Unterlegt ist die GPS City Tour mit viel Jazzmusik und Originaltönen von 1970 bis heute. Die „Street of Fame“ in der Burghauser Altstadt spielt eine zentrale Rolle. Von allen 42 Musikern, die auf Bronzeplatten verewigt wurden, gibt es Aufnahmen zu hören, zum Teil auch Original-Konzertmitschnitte aus Burghausen.

**Benötigter Speicherplatz:**  
ca. 80 MB

**Dauer:**  
je nach Nutzung, ca. 1,5 - 2 h

**Ausgangspunkt und Parken:**  
Stadtplatz,  
Tiefgarage Stadtplatz

**Gehstrecke:**  
ca. 2 km

Die Tour vorab downloaden oder vor Ort im kostenlosen WLAN der Stadt Burghausen (Stadtplatz). Download:

[locandy.com/qr/burghausen-jazz](http://locandy.com/qr/burghausen-jazz)  
oder nebenstehenden QR-Code scannen.



# „Die Stimme des Wassers – vom Salzhandel, Bibern und der Schlossbergkapelle“

Begleiten Sie den Inn ein Stück auf seinem Weg von der Quelle Richtung Ozean. Auf zehn unterhaltsamen Stationen erzählt er Ihnen Geschichten von heute und aus längst vergangenen Zeiten.



Alles im Fluss: Der Inn hat viele spannende Geschichten zu erzählen.



Kraiburg ist ein Paradebeispiel für die farnefrohe Inn-Salzach-Architektur mit ihren Grabendächern und den langgezogenen Fassaden.

## Der Fluss als Handelsroute

Der Inn gehörte über Jahrhunderte weg zu den wichtigsten Handelsrouten Europas. Auch für Kraiburg war er eine Lebensader, die Wohlstand und Anschluss an die große Welt bedeutete. Erkunden Sie den mittelalterlichen Handelsmarkt und erfahren Sie, welche Geschichte hinter seinem Wahrzeichen, der Schlossbergkapelle, steckt und was die typische Inn-Salzach-Architektur ausmacht. Die interaktive Tour führt Sie auf 10 Stationen zu historischen Besonderheiten, traditionellem Handwerk und äußerst aktiven Wasserbewohnern.

**Benötigter Speicherplatz:**  
ca. 31 MB

**Dauer:**  
je nach Nutzung, ca. 2 - 3 h

**Ausgangspunkt und Parken:**  
Marktplatz,  
Parkplatz hinter dem Rathaus

**Gehstrecke:**  
3,8 km, teilweise Stufen und Steigungen

Die Tour vorab downloaden, vor Ort steht kein kostenloses WLAN zur Verfügung. Download:  
[locandy.com/qr/de-kraiburg-wasser](https://locandy.com/qr/de-kraiburg-wasser)  
oder nebenstehenden QR-Code scannen.



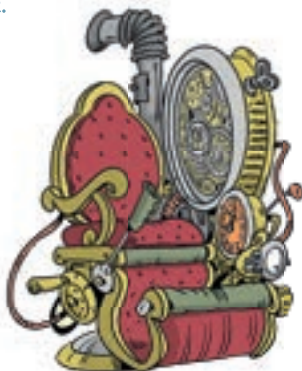


Unsere  
Schatzkarten-  
Touren mit  
Familien-  
Gewinnspiel

## Vier Orte, vier Touren, eine Schatzkarte

Alle einsteigen bitte! Die Forscher und Entdecker nehmen – zumindest in der Fantasie – Platz auf einem großen Sessel mit roten Polstern und allerlei geheimnisvollen Gerätschaften. Hier beginnen sie, die wundersamen Reisen in die Vergangenheit.

Denn dieser Sessel ist nicht einfach nur ein Möbelstück, sondern tatsächlich eine Zeit-Raum-Maschine in einem versteckten Rätselhaus. Wer sich von ihr in längst vergessene Zeiten katapultieren lässt, ist mittendrin in den neuen interaktiven GPS-Touren. Bei allen vier



Rundgängen gilt es, geführt von Smartphone oder Tablet, spannende Abenteuer zu bestehen und den Helden der Hörspielabenteuer bei ihren Missionen beizustehen.

Jede der vier GPS-Touren steht für sich und kann unabhängig von den anderen begangen werden. Gleichzeitig sind die Rundgänge thematisch miteinander verbunden: Alle starten mit der Reise in der Zeit-Raum-Maschine, die sich in einem geheimnisvollen Haus – „irgendwo zwischen Inn und Salzach“, wie es in der Einleitung zu den Touren heißt – verbirgt.

Ein weiteres verbindendes Element ist eine große Schatzkarte mit Rätseln zu jedem der vier Abenteuer.

Alle Schatzkarten-Verteilstellen in der Region sind auf [www.inn-salzach.com/entdecker](http://www.inn-salzach.com/entdecker) zu finden. Wer alle vier Rundgänge absolviert und unterwegs den Inn-Salzach Entdecker-Code knackt, kann ein Lösungswort entschlüsseln und auf der Website eingeben. Unter allen Teilnehmern werden regelmäßig Preise verlost.

## „Ein Hofstaat auf Reisen“

Werde Teil einer spannenden Entdecker-Story und reise in das geschäftige Mühlendorf a. Inn des 16. Jahrhunderts.



Aufgrund seiner geografischen Lage an der Route nach Regensburg war Mühlendorf immer ein wichtiger Handelsstützpunkt. Der Marmorsteinemann spielt dabei eine ganz besondere Rolle.



Begib dich auf ein unterhaltsames Geschichtsabenteuer quer durch die historische Handelsstadt Mühlendorf a. Inn. Du wirst dabei dein ganzes Entdeckerwissen und alle deine Forscherfähigkeiten einsetzen können.

Die Vorbereitungen für den Empfang des Habsburgers Maximilian und dessen Hofstaat führen dich auf 8 Stationen quer durch die Mühlendorfer Altstadt und an den Inn. Löse dabei die unterschiedlichsten Aufgaben und Rätsel. Dafür bekommst Du Verdienstpunkte und erfährst zugleich viel Spannendes über die große Vergangenheit und die wechselvolle Geschichte von Mühlendorf a. Inn, über die historischen Gebäude sowie das Leben in einer Stadt des 16. Jahrhunderts.



**Benötigter Speicherplatz:**  
ca. 23 MB

**Dauer:**  
je nach Nutzung, ca. 1 h

**Ausgangspunkt und Parken:**  
Kulturamt/Touristinfo,  
Stadtplatz 3

**Gehstrecke:**  
ca. 1,6 km

Die Tour vorab downloaden oder vor Ort im kostenlosen WLAN der Stadt Mühlendorf a. Inn (Kulturamt/Touristinfo). Download:  
[locandy.com/qr/d-muehldorf](https://locandy.com/qr/d-muehldorf)  
oder nebenstehenden QR-Code scannen.



# „Ich suche eine neue Heimat“

Begib dich mit Maja auf ein fesselndes Suchabenteuer quer durch die Vertriebenenstadt Waldkraiburg.

Schatz-  
kartentour  
2



Alle Stationen sind zusätzlich durch die gelb-blauen Infosäulen des Weges der Geschichte gekennzeichnet. Sie halten vor Ort viele zusätzliche Informationen für dich bereit.



Alltagsleben im Vertriebenenlager: Eine Schule wurde eingerichtet und Flüchtlinge aus den unterschiedlichsten Herkunftsregionen entwickelten sich langsam zu einer Gemeinschaft.

Die fiktive Entdecker-Tour führt dich auf Stationen durch die noch junge Stadt Waldkraiburg. Während Du unterschiedlichste Aufgaben und knifflige Rätsel löst, erfährst Du auch viel Spannendes und Berührendes über die ganz besondere Geschichte der Stadt sowie über das schwere Schicksal der Heimatvertriebenen nach dem Zweiten Weltkrieg. Bunkerruinen, Überbleibsel der einstigen Sprengstoff-Fabrik, die ehemalige Lagerkirche und die Lager-schule sind nur einige der Orte, die in dieser Tour eine entscheidende Rolle spielen.



**Benötigter Speicherplatz:**  
ca. 24 MB

**Ausgangspunkt und Parken:**  
Haus der Kultur Waldkraiburg  
Braunauer Straße 10

**Dauer:**  
je nach Nutzung, ca. 1 - 1,5 h

**Gehstrecke:**  
ca. 2,2 km,  
teilweise Steigungen

Die Tour vorab downloaden, vor Ort steht kein kostenloses WLAN zur Verfügung. Download:  
[locandy.com/qr/d-waldkraiburg](https://locandy.com/qr/d-waldkraiburg)  
oder nebenstehenden QR-Code scannen.





# „Die Suche nach dem verschollenen Ur-Nashorn“

Unternimm eine abenteuerliche Forschungs- und Rettungsmission in der Tertiärwelt Aubenham!

Schatz-  
kartentour

3



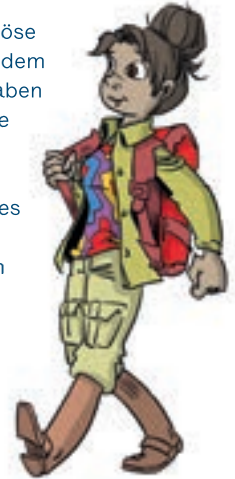
Natur pur im tertiären Hügelland. Wie es dort wohl vor 9 Millionen Jahren ausgesehen hat?



Suche Tertia und hilf ihr, die DNA des verschollenen Urzeit-Rhinos zu finden.

Tauche in eine fiktive Geschichte ein, löse gemeinsam mit Forscherin Tertia und dem weisen Raben Corax spannende Aufgaben und knifflige Rätsel, um das urzeitliche Rhinozeros aufzuspüren.

Unterwegs erfährst Du viel Spannendes über die subtropische Pflanzen- und Tierwelt, die vor neun Millionen Jahren die Region Inn-Salzach bestimmte.



**Benötigter Speicherplatz:**  
ca. 28 MB

**Ausgangspunkt und Parken:**  
Tertiärwelt Aubenham,  
Ziegelberg 4, Oberbergkirchen

**Dauer:**  
je nach Nutzung, ca. 1 h

**Gehstrecke:**  
ca. 0,5 km, teilweise Stufen  
und Steigungen

Die Tour vorab downloaden oder vor Ort im kostenlosen WLAN 100 m unterhalb des Startpunkts am Bauhof Oberbergkirchen. Download: [locandy.com/qr/d-oberbergkirchen](https://locandy.com/qr/d-oberbergkirchen) oder nebenstehenden QR-Code scannen.



# „Das Geheimnis der alten Bierprobe“

Begib Dich auf ein unterhaltsames Entdeckungs-Abenteuer mitten durch die traditionsreiche Stadt Neumarkt-Sankt Veit.

Schatz-  
kartentour

4



Im unteren Markttor hat man nicht nur den Pflasterzoll entrichtet, nein hier haben auch Gemeindediener und Nachtwächter gewohnt.



Stell dir vor, im 17. Jahrhundert gab's kaum 1000 Einwohner, keinen Kaminkehrer und keinen Apotheker, aber sieben Brauereien. Das alte Klosterbräu ist eine davon.

Mach mit, dem Geheimnis der alten Bierprobe auf die Spur zu kommen - die alte Prüfprozedur ist längst in Vergessenheit geraten.

Hilfe bekommst Du von den historischen Gebäuden, etwa dem alten Bahnhof, der Apotheke oder dem Unteren Markt-Tor. Gemeinsam löst ihr verschiedene Rätsel und knifflige Fragen.



**Benötigter Speicherplatz:**  
ca. 22 MB

**Ausgangspunkt und Parken:**  
Rathaus,  
Neumarkt-Sankt Veit

**Dauer:**  
je nach Nutzung, ca. 1,5 - 2 h

**Gehstrecke:**  
ca. 3,3 km, teilweise Stufen  
und Steigungen

Die Tour vorab downloaden oder vor Ort am Startpunkt im kostenlosen WLAN der Stadt Neumarkt-Sankt Veit (Rathaus) Download: [locandy.com/qr/d-neumarkt-sanktveit](https://locandy.com/qr/d-neumarkt-sanktveit) oder nebenstehenden QR-Code scannen.



**Tourismusverband Inn-Salzach**

Bahnhofstraße 34  
84503 Altötting

Telefon +49 8671 502-444

Fax +49 8671 502-71444

[info@inn-salzach.com](mailto:info@inn-salzach.com)

[\*\*www.inn-salzach.com\*\*](http://www.inn-salzach.com)